

ANTENA MÓVIL ADJUSTABLE PARA LAS BANDAS VHF / UHF EN 1/4 DE ONDA

AP2976



AVENIDA CIDADE FUKUYAMA, 725 - CEP 19064-210
PRESIDENTE PRUDENTE/SP - BRASIL
WWW.STEELBRAS.COM.BR

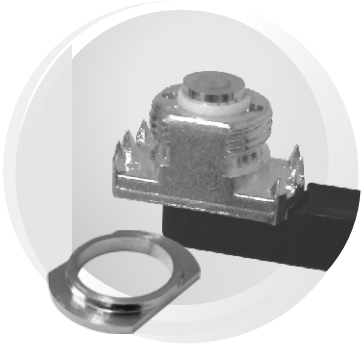


ANTENA MÓVIL ADJUSTABLE PARA LAS BANDAS VHF / UHF EN 1/4 DE ONDA

La Antena Móvil Vertical AP2946 (VHF o UHF en 1/4 de onda) está fabricada con aleación Zamak, acero inoxidable de alta calidad, caucho de alta resistente resistencia al ozono, a la intemperie y los productos químicos, así como su acabado en pintura epoxi. Diseñada para operar en las bandas VHF o UHF tal y como se muestra en la tabla de corte adjunta.

Debe instalarse en el techo metálico de un vehículo o en una ubicación con similitud física, cuya área plana metálica que tenga un radio de al menos 1/4 de onda más 5% la frecuencia deseada.

La antena **AP2976** se complementa con un cable coaxial de 5mts, 95 % de densidad de malla, base de rosca antena NMO hembra, terminado con un con BNC Macho.



GARRAS DE PERFORACIÓN (PAT Patentado: MU9001207-0)

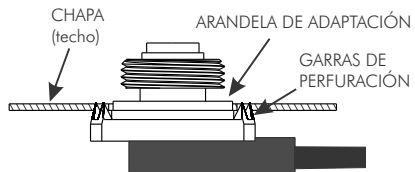
El exclusivo sistema de garras perforadoras, facilita su instalación en vehículos con placas de máximo 1,5 mm que cuenten con revestimiento térmico, acústico o estructural en el techo, sin necesidad de raspado para obtener la puesta a tierra necesaria para su correcto funcionamiento.

Nota: Viene con una arandela exclusiva para instalación en vehículos que ya tienen agujero de Ø19mm.



(Kit de montaje incluido)

MONTAJE CON LA ARANDELA



El sistema indicado para instalación en PLACAS de hasta 1,8 mm de espesor, o en capas de chapa de hasta 4 mm con la retirada de Garras de Perforación.

DATOS TÉCNICOS

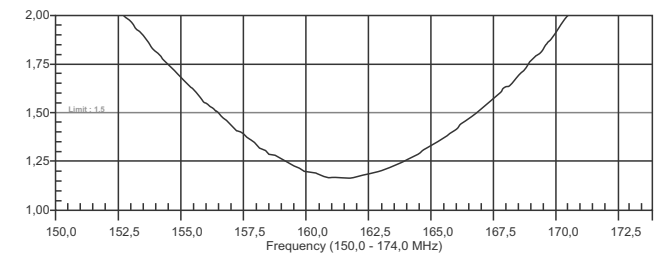
TABLA DE CORTE

Frecuencia (MHz)	Longitud (L mm)
125 MHz	540
127 MHz	530
130 MHz	520
132 MHz	510
135 MHz	500
137 MHz	490
140 MHz	484
143 MHz	478
145 MHz	474
150 MHz	463
152 MHz	459
155 MHz	453
160 MHz	441
163 MHz	434
166 MHz	423
170 MHz	408
175 MHz	398
178 MHz	389
183 MHz	379
187 MHz	370
193 MHz	360
198 MHz	349
206 MHz	338
212 MHz	328
217 MHz	317
224 MHz	306
232 MHz	296
240 MHz	286
250 MHz	274
258 MHz	264
268 MHz	255
279 MHz	245
289 MHz	236
302 MHz	224
315 MHz	215
332 MHz	204
345 MHz	196
365 MHz	183
383 MHz	175
407 MHz	164
420 MHz	158
455 MHz	145
485 MHz	136
550 MHz	118
600 MHz	109
640 MHz	100
657 MHz	94
697 MHz	80
734 MHz	78
770 MHz	75
800 MHz	73
850 MHz	70
867 MHz	67
900 MHz	62

IMPORTANTE: As medidas da tabela de ajuste, servem apenas como referência, podendo sofrer desacordo dependendo do local de instalação. A antena deve ser instalada em uma área plana, que tenha um raio de no mínimo 1/4 de onda mais 5% na frequência desejada. Para se obter o melhor resultado, usar sempre medidor de R.O.E. (WATÍMETRO). O sinal refletido não poderá ser superior a 1,5:1 de VSWR ou 4% da potência direta.

ESPECIFICACIONES

FRECUENCIA	125 - 525 MHZ
POTENCIA	100 WATTS
IMPEDANCIA	50 OHMS
VSWR	≤ 1,5:1
GANANCIA	2,15 DBI
ALTURA	552 MM
PESO	268 GR



Para ajustar la antena es necesario utilizar una llave Allen de 2 mm (no incluida en el producto).

Corte a haste de inox no comprimento necessário para a frequência desejada de acordo com a tabela.

